



Arbeitsprobe

	Seite
Werkzeugliste	2
Materialliste	3
Hinweise für den Prüfungsteilnehmer	4
Fertigungszeichnung	6

Für den Prüfungsteilnehmer

Wichtig! - zum Prüfungstag mitbringen

Werkzeugliste

Pos	Menge	Einheit	Benennung
1	1	Stück	Absetzsäge / Japanische Säge
2	1	Stück	Feinsäge
3	1	Stück	Putzhobel
4	1	Stück	Simshobel
5	1	Satz	Stecheisen 4/6/8/10/16/20 mm
6	1	Stück	Abziehstein
7	1	Stück	Holzhammer (Klopffholz)
8	1	Stück	Tischlerhammer (25 mm)
9	1	Stück	Kneifzange
10	1	Satz	Schraubendreher (Schlitz und Kreuzschlitz)
11	1	Stück	Vorstecher (Spitzbohrer)
12	1	Stück	Handbohrmaschine (10 mm Spannfutter)
13	1	Stück	Spiralbohrer-Satz 1 bis 10 mm, um 0,5 mm steigend
14	1	Stück	Aufreiber (Versenker)
15	1	Stück	Holzraspel halbrund
16	1	Stück	Holzfeile halbrund
17	1	Stück	Leimflasche
18	4	Stück	Zwingen, Spannweite 500 mm
19	8	Stück	Zulagen, 120 x 50 x 20 mm
20	1	Stück	Gliedermaßstab
21	1	Stück	Taschenschieblehre 180 mm (Messschieber)
22	1	Stück	Streichmaß
23	1	Stück	Winkel 250 mm (od. 350 mm)
24	1	Stück	Schmiege
25	1	Stück	Gehrungswinkel
26	1	Stück	Winkelmesser
27	1	Stück	Spitzzirkel
28	1	Stück	Bleistift
29	1	Stück	Anspitzer und Radiergummi
30	1	Stück	Schleifklotz
31			Schleifpapier, Körnung 120 und 150
32			Gehörschutz

Für den Prüfungsteilnehmer

Wichtig! - zum Prüfungstag mitbringen

Materialliste:

Holzliste:

Pos	Einheit	Benennung	Material	Fertigmaß [mm]			Bemerkung	
				Menge	L	B		D
1	Stck.	Boden	PNSY	2	400	135	15	masch. gehobelt
2	Stck.	Seiten	PNSY	1	150	135	15	masch. gehobelt
3	Stck.	Seiten	PNSY	2	150	110	15	masch. gehobelt
4	Stck.	Front VP-1G 15	PNSY	1	385	116	15	
5	Stck.	Hartholzleiste	FASY	2	385	12	4	450 mm Rohmaß

Anmerkung:

Alle Teile der Pos. 1 bis 3 sind **gemäß den angegebenen Fertigmaßen** in einwandfreier Qualität maschinengehobelt und rechtwinkelig abgelängt vorzubereiten.

Die Front VP-1G 15 (Pos. 4) ist entsprechend des **angegebenen Fertigmaßes** rechtwinkelig vorzubereiten.

Die Hartholzleiste (Pos. 5 - FASY) wird von der Innung gestellt. Sie ist entsprechend des **in den Abmessungen 450*12*4 mm** vorzubereiten und muss vor Ort angepasst werden.



Für den Prüfungsteilnehmer

Arbeitsprobe

Wandboard (Sitzbankmodell)

Zeitvorgabe: max. 6 Stunden

Arbeitsgänge:

Aus dem vorgegebenen Material (siehe Materialliste) ist mit Hilfe des Werkzeuges gemäß der „Allgemeinen Werkzeugliste“ ein Wandboard (Sitzbankmodell) herzustellen.

Als Maschinenarbeit sind die Fräsarbeiten auszuführen.

Ansonsten ist das komplette Stück in Handarbeit zu fertigen. Die Zinken- und Zapfenteilung kann aus der Zeichnung entnommen werden.

Maschinenbereitstellung:

Folgende Maschinen, Maschinenwerkzeuge und Vorrichtungen sind bereitzustellen:

- Tischkreissäge mit Anschlag und Winkelanschlag
- Tischfräse mit Nutfräser
- Ständerbohrmaschine
- Forstnerbohrer 20 mm

Für alle Maschinenarbeiten sind jeweils nach der gegebenen Örtlichkeit entsprechende Vorbereitungen durch den Prüfungsausschuss zu treffen (gegebenenfalls Vorrichtungsbau).

Bewertungskriterien:

- Anreißen, Aufreißen
- Maschinenarbeiten
- Passen der Verbindungen
- Maß- und Formgenauigkeit in Übereinstimmung mit der Zeichnung
- Oberflächengüte

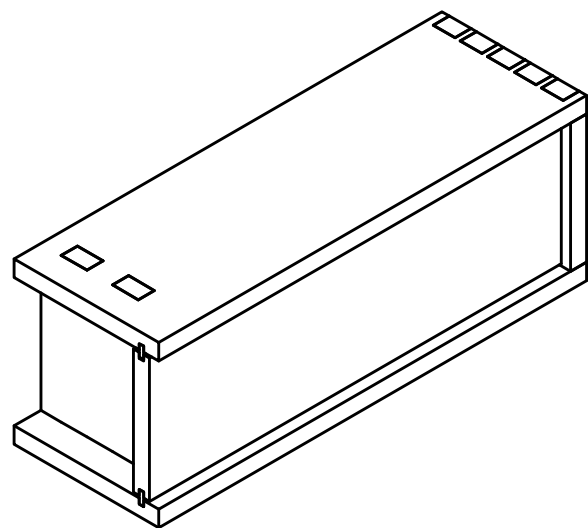
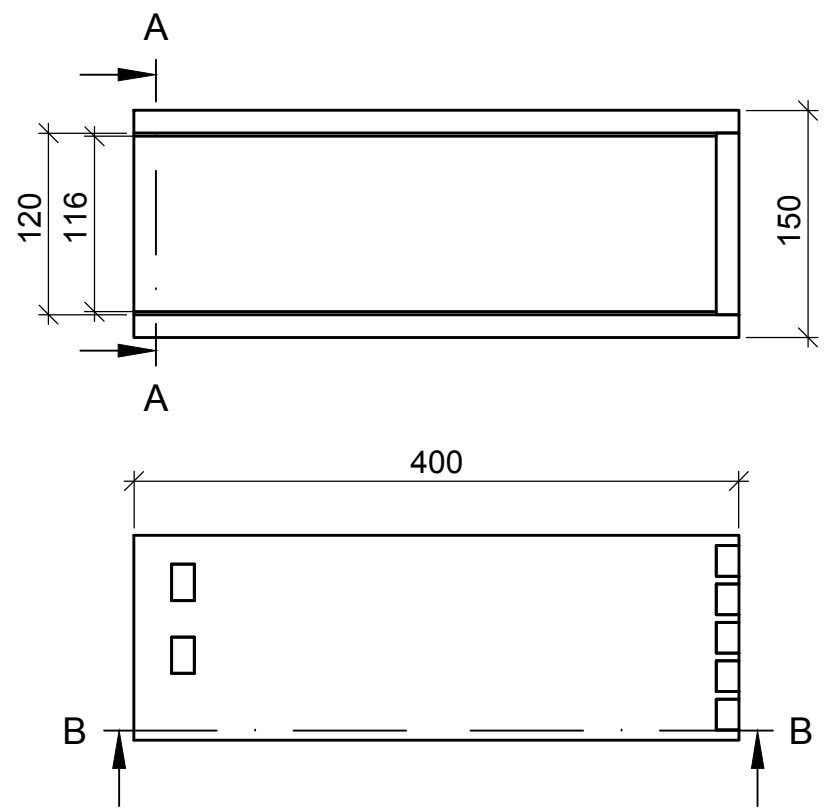
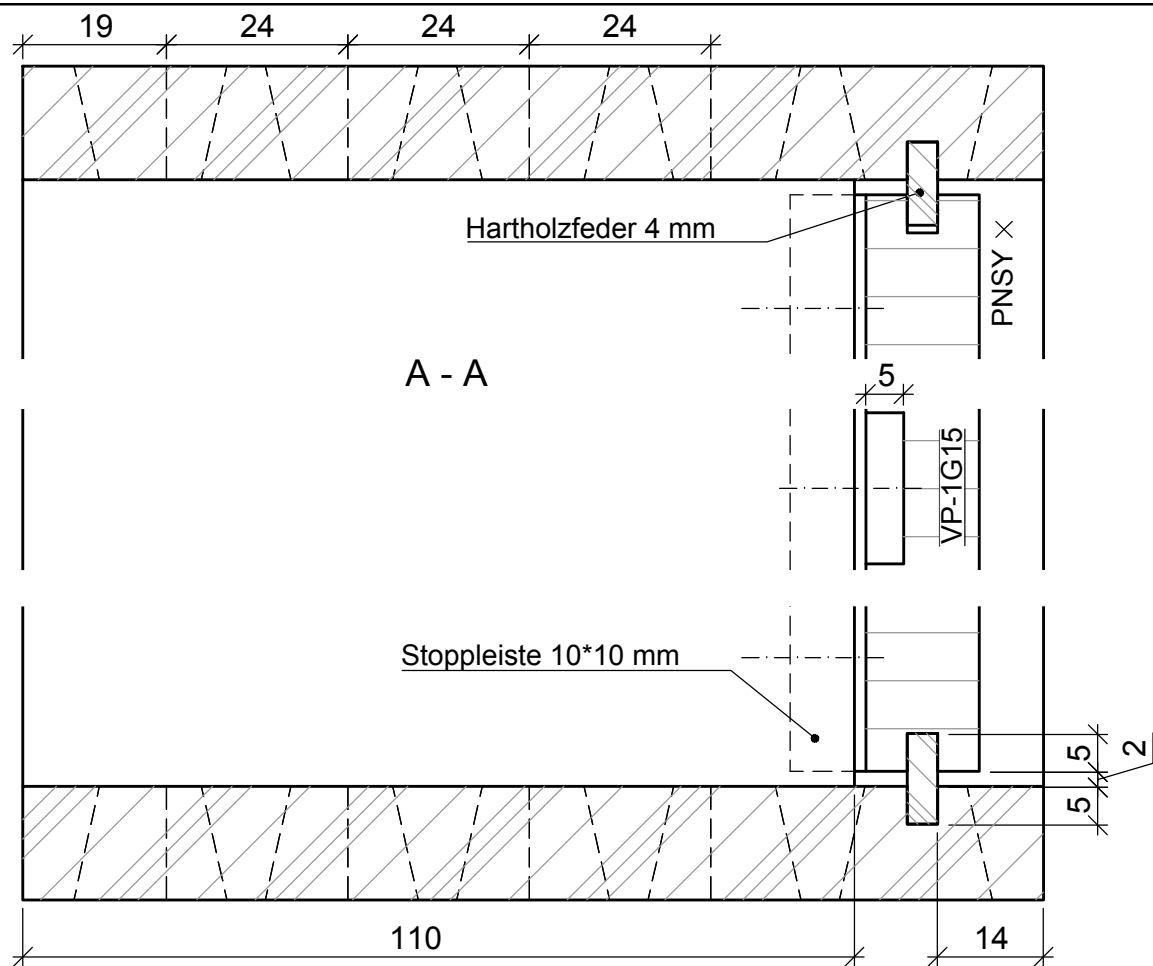
Beachten Sie bitte:

Geprüft wird nicht nur die Möglichkeit, einzelne Eckverbindungen oder Anschläge herstellen zu können, sondern auch die Fertigkeit, ein überschaubares, funktionsfähiges Ganzstück zu erstellen.

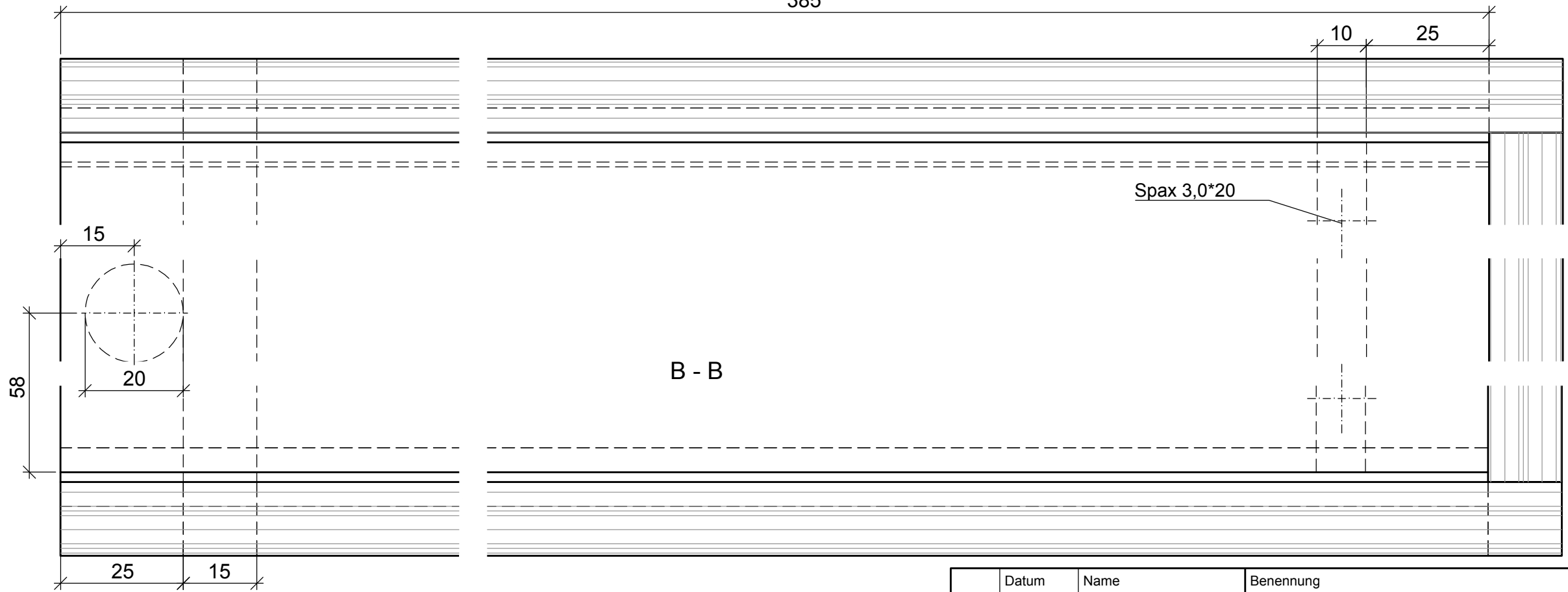
Gehen Sie dabei planmäßig vor:

- 1. Lesen Sie gründlich die Zeichnung.**
- 2. Verschaffen Sie sich eine klare räumliche Vorstellung des Prüfungsstückes.**
- 3. Stellen Sie fest, welche Konstruktion und Verbindungen gefordert werden.**
- 4. Durchdenken Sie genau den Arbeitsablauf.**
- 5. Messen Sie sorgfältig und genau.**
- 6. Reißen Sie alles an, was möglich ist, bevor Sie schneiden, bohren, etc.**
- 7. Stellen Sie gleiche Verbindungen - wenn irgend möglich - zusammen her.**
- 8. Überlegen Sie, was zu tun ist, wenn es an einer Stelle nicht weitergehen kann, weil z.B. Leim Abbindezeit benötigt.**

Viel Erfolg bei der Arbeit!



385



Alle Kanten brechen! Fehlende Maße und Angaben sind eigenständig zu ergänzen !

Datum	Name	Benennung	
Bearb. 29.01.2018	Dieter Ribbrock	Wandboard mit Schiebetür (Sitzbankmodell)	
Gep.			
Fachverband des Tischlerhandwerks Nordrhein-Westfalen Kreuzstraße 108-110 / 44137 Dortmund Tel.: + 49(0)231-9120100		Maßstab 1:1 / 1:5 / Isometrie Werkstoff PNSY (KI)	Zeichnungsnummer ZP-35 Sitzbank

